

BOURGOGNE économie

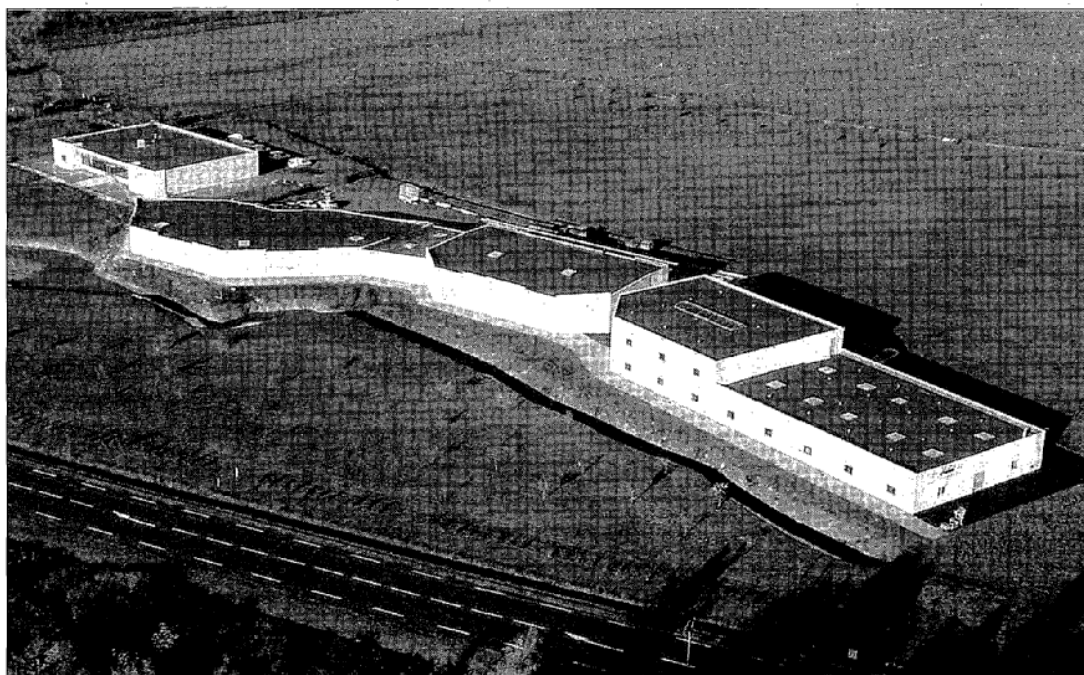
LE BIEN PUBLIC

le journal
de Saône-et-Loire

J > www.ecobourgogne.fr > Mardi 5 mai 2009 - N°5649 - Troisième cahier

La vidéosurveillance progressive avec TEB

La PME de Corpeau étend encore ses installations



Les installations visibles depuis la route qui conduit de Beaune à Chagny sont encore en train de s'agrandir pour recevoir de nouveaux ateliers

La TEB est une PME familiale, présente dans le paysage des NTIC depuis trente ans. Figurant parmi les cinq premiers fabricants de systèmes de vidéosurveillance, elle ne cesse d'innover en concevant également des

logiciels de traitement et de diffusion de l'image qui auraient fait rêver les auteurs de science-fiction, il y a quelques années. Pour approvisionner ses filiales dans le monde, elle fait construire un nouveau hangar.

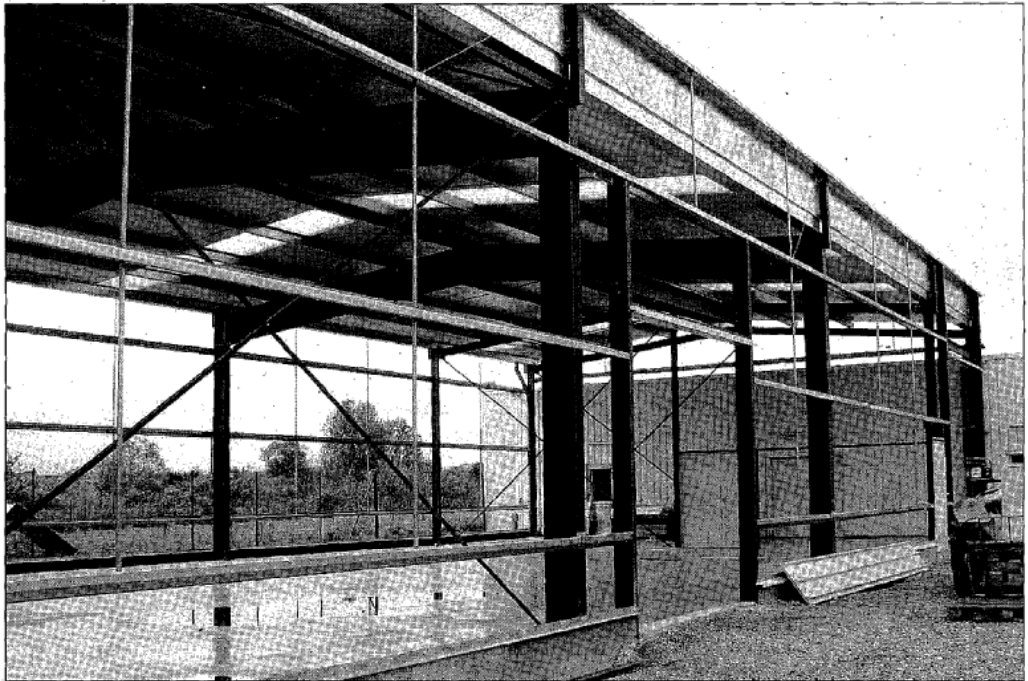
TEB de Corpeau « watch you » avec talent

PME spécialisée dans la vidéosurveillance, elle n'en finit pas de s'agrandir et d'innover.

La TEB Security-Design & Systems est une PME de 85 salariés, située à Corpeau, un rien paradoxale. Spécialisée dans la vidéosurveillance, la production et l'installation de systèmes vidéo de très haute gamme, elle cultive le goût du secret et dans le même temps, son très médiatique président, Stéphane Bidault est également connu pour sa présidence de l'agence NTIC Bourgogne (Nouvelles technologies de l'information et de la communication).

C'est aussi l'une des entreprises qui se sont investies depuis des années, dans le projet de Michel Fournier qui a tenté à plusieurs reprises le « grand saut » en parachute à 40 000 mètres d'altitude, pas très loin des étoiles !

À force d'innovations, elle s'est hissée au Top 5 mondiale de son secteur. Il y a deux ans, elle décrochait le marché de la vidéo embarquée des véhicules de police, répondant à un cahier des charges qu'un certain Jack Bauer n'aurait pas renié. Elle a même mis au point une caméra périscopique



Un nouveau hangar de 900 m² est en cours de construction.

pour équiper certains véhicules de surveillance, plus connus sous le jargon de

sous-marin. Ce marché pouvait légitimement être perçu comme l'aboutissement de plusieurs années de recherches, pour cette entreprise qui a justement arrosé son trentième anniversaire, mais qui ne se repose pas sur ses lauriers. Comme l'explique son président, le secret de sa réussite réside dans l'innovation. Sans cette soif de recherche, une PME court à son déclin. Un truisme pour certains qui méritent pourtant d'être rappelés avec force.

Une nouvelle extension

Preuve de cette évolution, le nouveau hangar de 900 m² en cours de construction, le long de la RD 974. Du coup, ce sont plusieurs milliers de mètres carrés d'ateliers, de laboratoires et de zones de stockage qui s'étalent dans un cadre verdoyant et paysager où s'ébattent paisiblement des couples de canards et d'oies, sans doute un clin d'œil aux oies qui sauvèrent un jour le Capitole.

Il semble loin le temps où l'entreprise mettait au point des systèmes de vidéosurveillance pour les animaux.

Puis, ce fut l'invention du TUB : une caméra qui se déplace à grande vitesse à l'intérieur d'un tube à effet glace sans tain.

Elle a rapidement été adoptée par la grande distribution et aujourd'hui par les aéroports. Constamment améliorée, cette caméra qui filait au départ à 6 mètres seconde a encore amélioré sa performance, en atteignant 9 mètres à la seconde, tout en assurant une image parfaitement définie.

« C'est toute une combinaison d'innovations qui permet d'atteindre ces performances » explique Stéphane Bidault qui est toujours en phase de recrutement : « C'est dans les PME comme la nôtre qu'on peut écrire une belle histoire. Je cherche des gens compétents qui ont le goût de leur métier, au-delà de leurs diplômes ». Et de l'envie, il en faut pour répondre aux demandes renouvelées constamment. L'entreprise est aujourd'hui présente en Pologne, Ukraine, Grande Bretagne et Espagne, par le biais de filiales et d'une trentaine de partenaires installateurs. Comme ses produits sont

généralement « top secret », ses stages de formation sont pilotés en interne. Une nouvelle compétence qu'il a fallu développer dans une stratégie globale, seule garante du succès à long terme.

Caméras et système intelligents

Détenteur d'un portefeuille d'une trentaine de brevets et de marques, la TEB est sur le point d'en déposer une dizaine cette année. Ses caméras tendent vers la haute définition en utilisant les meilleurs capteurs du marché. Ses futurs produits ? « Des caméras intelligentes qui suivent les mouvements, comptent les passages, suivent les intrus et donnent l'alerte.

Nos logiciels d'analyse d'images sont surprenants. Ils détectent la fumée, les objets disparus ou ceux qui peuvent être déposés, sans être récupérés. Certaines caméras reconnaissent les couleurs et même les profils ».

La TEB, une entreprise qui compte dans le secteur des NTIC bourguignonnes.

Franck BASSOLEIL

