

- SOLUTION DE LEVÉE DE DOUTE
- PROTECTION PERMANENTE
- VISUALISATION EN TEMPS RÉEL
- COMPATIBLE V1

OPTIMISER, EXTERNALISER, ET CENTRALISER VOTRE VIDÉOSURVEILLANCE



La levée de doute

La levée de doute est un système qui permet de relier en permanence votre installation à un poste central de vidéosurveillance.

Principe

Lors du déclenchement d'une alarme, la caméra qui lui est associée transmet les images au télésurveilleur qui peut vérifier s'il y a réellement une introduction dans les locaux.

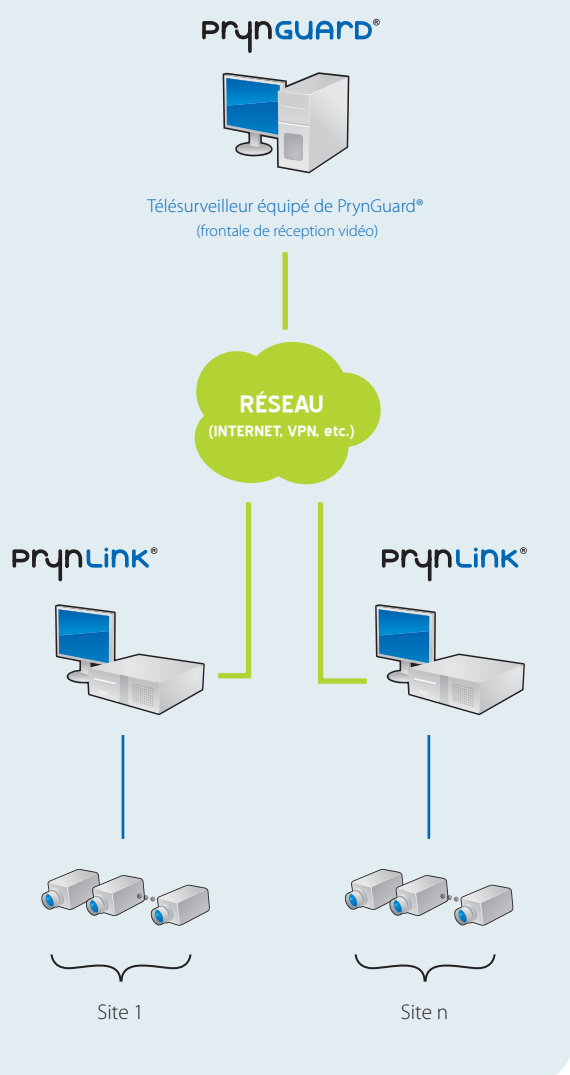
L'intrusion vite détectée permet d'intervenir rapidement et donc de limiter le préjudice encouru.

Applications

Ce système s'applique à tous les types de magasins : hyper/supermarchés, petits magasins, magasins à risques (banques, bijouteries,...)

Utilisation de jour comme de nuit :

- Votre point de vente n'est pas occupé la nuit, optez pour une utilisation dès la fermeture du magasin jusqu'à l'ouverture le lendemain matin.
- Vous voulez réduire votre budget en confiant la surveillance de votre installation à une entreprise extérieure, penchez pour un système de levée de doute.



En local	Au poste de surveillance central
Prynlink® Caméras Enregistreurs	PrynGuard® pour synthétiser les informations Visualisation et pilotage des caméras



PRYNLINK®

Principe

Utilisé seul, PrynLink® est un enregistreur numérique transmetteur d'alarme qui relie l'ensemble de l'installation vidéo au système anti-intrusion pour transmettre les informations au poste central.

Il peut aussi servir de point d'entrée pour du contrôle distant et est compatible pour la transmission vers les télésurveilleurs.

Combiné à PrynGuard®, PrynLink® est un système intégré de télé-vidéosurveillance / levée de doute.

Ce procédé permet d'établir de façon autonome et sur événement (alarme, par exemple), une connexion entre les sites protégés et un poste central de surveillance.



Caractéristiques techniques

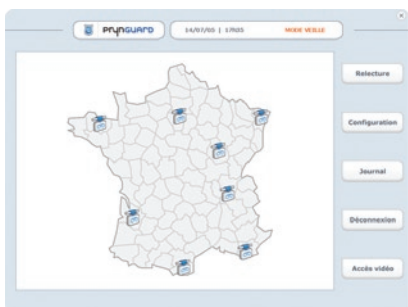
- 4 entrées vidéo (standard)
- jusqu'à 16 entrées alarmes
- jusqu'à 16 sorties relais
- 100 ips à l'acquisition et à l'enregistrement
- jusqu'à 750Go en interne et 4 To en externe
- de 2 à 4 liaisons série (RS232/RS422)
- Transmission compatible V1
- Interconnexion centrale d'alarme par contact TOR ou liaison série.



PRYNGUARD®

Principe

PrynGuard® est un logiciel qui s'installe sur le poste de surveillance central et gère les événements rapportés par les différents systèmes (PrynLink®/DigiPryn®) qui y sont reliés. Depuis PrynGuard®, vous visualisez et pilotez vos caméras, ou relisez vos enregistrements à distance.



Les différentes fonctions de PrynGuard®

- **Journal des événements** : ce journal enregistre la date et l'heure de tous les événements, les enregistrements, les configurations et les transmissions.
- **Relecture** : vous pourrez relire autant de fois que vous le souhaitez les enregistrements effectués mais aussi exporter les séquences enregistrées au format AVI..
- **Visualisation et pilotage des caméras en « live »**
- **Plan des caméras** : Un plan permet de localiser à la fois les points d'alarme en défaut et les caméras qui lui sont associées. L'opérateur distant peut ainsi immédiatement situer et rendre compte du défaut.
- **Traitement de l'image** : PrynGuard® est doté d'un module de traitement de l'image pour retoucher les couleurs, le contraste, la luminosité ou encore zoomer les images afin d'exploiter efficacement les enregistrements.

Configuration minimale requise

Processeur PIV 1.5 GHz - 256 Mo de RAM - carte réseau 10/100Mbs - carte graphique 32 Mo - 1024x768 - vraies couleurs (32 bits) - espace disque dur 100 Mo pour l'installation - espace disque dur supplémentaire pour l'enregistrement > 500 Mo.

Les systèmes d'exploitation compatibles sont : Windows 2000 Pro ou XP Pro

